

## Luftschichtanker Information

### Zu beachten: DIN 1053-1 – Auszug Ausgabe November 1996

Bei zweischaligem Mauerwerk sind auf jedem Quadratmeter mindestens 5 Luftschichtanker aus nicht-rostendem Stahl nach DIN 17440, Werkst.-Nr. 1.4401 oder 1.4571 zu verwenden, wobei zu beachten ist, daß in Gebäuderandbereichen 3 Zusatzanker erforderlich sind.

Der vertikale Abstand der Drahtanker soll höchstens 500 mm, der horizontale Abstand höchstens 750 mm betragen. Die Drahtstärke der Anker ist abhängig von der Gebäudehöhe und vom Abstand der Mauerwerksschalen.

Die Mindeststärke beträgt 3 mm.

In Wandbereichen, die höher als 12 m über Gelände liegen oder der Abstand der Mauerwerksschalen über 70 mm bis 120 mm ist, sind mindestens 5 Anker mit Durchmesser 4 mm einzusetzen. Ist der Abstand der Mauerwerksschalen über 120 bis 150 mm, sind mindestens 7 Anker mit Durchmesser 4 mm oder 5 Anker mit Durchmesser 5 mm einzusetzen.

Die Länge der Anker soll so bemessen sein, daß der Anker 50 mm im Mauerwerk einliegt und noch 25 mm abgewinkelt ist.

Hinzugerechnet werden muß die Dicke der Luftschicht und die Stärke des Dämmstoffes.

Der lichte Abstand der Mauerwerksschalen darf 150 mm nicht überschreiten!

Die Luftschicht soll mindestens 60 mm (Ausnahme 40 mm) betragen. 8.4.3.2 a.

Werden Drahtanker in Leichtmörtel eingebettet, so ist dafür LM 36 erforderlich. Drahtanker in Leichtmörtel LM 21 bedürfen einer anderen Verankerungsart.

Die o. g. Ausführungen gelten für Drahtanker.

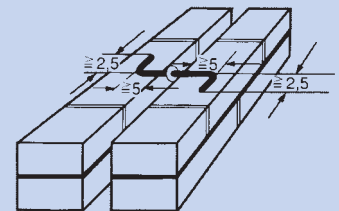
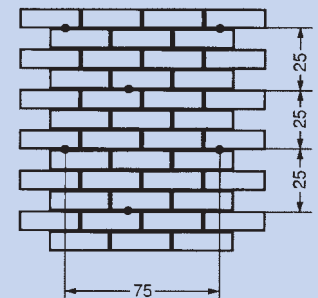
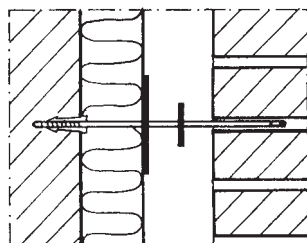
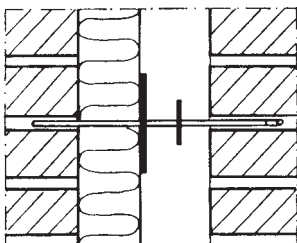
Andere Ankerformen, z. B. Dübelanker oder Flachstahlanker sind zulässig, wenn deren Brauchbarkeit nach den bauaufsichtlichen Vorschriften nachgewiesen ist, z. B. durch eine allgemeine bauaufsichtliche Zulassung.

BEVER Mauer- und Luftschichtanker entsprechen allen Anforderungen der DIN 1053-1.

### Anwendungsbeispiele:

Luftschichtanker Well-L mit Iso-Clip zum Einmauern in zweischaliges Mauerwerk und gleichzeitiger Befestigung von Wärmedämmung

Dübelanker mit Welle bauaufsichtlich zugelassen, mit Iso-Clip zum nachträglichen Eindübeln und gleichzeitiger Befestigung von Wärmedämmung



## Dübelanker Typ ZV – Welle

bauaufsichtlich zugelassen bis 200 mm Schalenabstand

Cavity wall tie model ZV-Welle - approved for cavity width of 200 mm

Der bauaufsichtlich zugelassene Dübelanker Typ ZV – Welle ist ein einteiliges Befestigungselement, bestehend aus A4 Drahtanker und werkseitig vormontiertem B3S – Dübel (DBGM). Das System findet Anwendung bei der nachträglichen Verblendung und Isolierung von bestehendem Mauerwerk aus Vollstein bzw. Beton. Aufgrund der Vormontage beider Komponenten sowie der Welle am Ankerende wird die Verarbeitungszeit auf ein Minimum reduziert. Das System wird komplett geliefert incl. Einschlagrohr, das Abwinkeln entfällt – Verarbeitungsfehler werden ausgeschlossen.

The cavity wall tie model ZV-Welle, approved by the supervisory building authority Deutsches Institut für Bautechnik, is a one-piece fastening component consisting of a V4A wire anchor (stainless steel grade 316) and pre-assembled B3S plug. (DBGM German design patent)

The cavity wall tie model ZV-Welle, can be used for subsequent facing and insulation of existing solid brick or concrete masonry. The processing time is reduced to a minimum due to the pre-assembly of the two components. Due to the wavy end there is no need to bend the anchor into the outer leaf. Processing mistakes are nearly impossible as a drive-in pipe is included to each box and the bending of the anchor is not applicable.



| Bezeichnung<br>mm<br>name mm | Schalenabstand<br>mm<br>Cavity width mm | VPE<br>Stück<br>Items per pack | Artikel-<br>Nr.<br>Article no. |
|------------------------------|---|--------------------------------|--------------------------------|
| 4,0 x 160                    | bis/to 25                               | 250                            | 13000                          |
| 4,0 x 180                    | bis/to 45                               | 250                            | 13010                          |
| 4,0 x 210                    | bis/to 75                               | 250                            | 13020                          |
| 4,0 x 250                    | bis/to 115                              | 250                            | 13030                          |
| 4,0 x 275                    | bis/to 140                              | 250                            | 13040                          |
| 4,0 x 300                    | bis/to 165                              | 250                            | 13050                          |
| 4,0 x 320                    | bis/to 185                              | 250                            | 13060                          |
| 4,0 x 350                    | bis/to 200                              | 250                            | 13070                          |

Sonderlängen auf Anfrage.

Special lengths available on request.

Tatsächliche Länge = Bezeichnung abzgl. 25 mm, da die Anker nicht mehr abgewinkelt werden müssen

Actual length = name less 25 mm, due to no need of bending

incl. 1 Stck. Einschlagrohr pro Paket

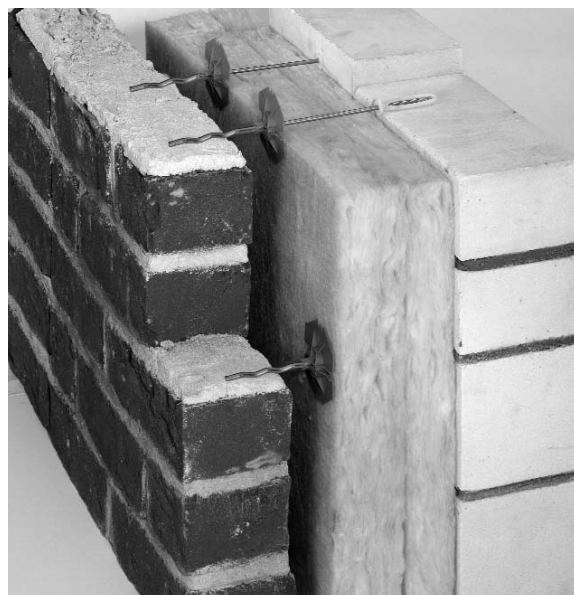
incl. 1 drive-in pipe per pack

### Montage:

(ausführliche Anwendungs- und Montagehinweise, siehe Zulassungsbescheid)

### Installation:

(for detailed tips regarding use and installation, please see authorisation information)



8 mm Ø Loch bohren.

Drill an 8-mm hole.

Dübelanker Typ ZV-Welle komplett ins Bohrloch einsetzen.

Insert the cavity wall tie model ZV-Welle completely into the drill hole.

Dübelanker Typ ZV-Welle mit Einschlagrohr und Hammer setzen, Anker wird nicht abgewinkelt.

Position the cavity wall tie model ZV-Welle using a drive-in pipe and hammer. Embedment in the outer leaf 50 mm



(Zulassungsbescheid bitte anfordern.) / (Please ask for authorisation information.)

## Beton-Einschlaganker Typ ZM 4-6 mit Welle

Concrete drive-in wall tie model ZM 4-6 Welle

Der Einschlagluftschichtanker Typ ZM 4-6 ist ein einteiliges Befestigungselement, bestehend aus Drahtanker mit werkseitig vormontierter Sprezhülse, komplett aus Edelstahl V4A. Das System findet Anwendung bei der nachträglichen Verblendung und Isolierung von Betonwänden (Brandschutzklasse A DIN 4102). Aufgrund der Vormontage beider Komponenten sowie der Welle am Ankerende wird die Verarbeitungszeit auf ein Minimum reduziert. Durch die Welle am Ankerende entfällt das Abwickeln in die Vormauerschale.

The concrete drive-in wall tie model ZM 4-6 Welle is a one-piece fastening component made entirely from V4A high-grade stainless steel and consisting of a wire anchor with a pre-assembled expanding sleeve. The system can be used for subsequent facing and insulation of concrete walls (fire protection category A DIN 4102). The processing time is reduced to a minimum due to the pre-assembly of the two components. Due to the wavy end there is no need to bend the anchor into the outer leaf.



| Abmessung<br>mm<br>dimension mm | Schalenabstand<br>mm<br>Cavity width mm | VPE<br>Stück<br>Items per pack | Artikel-<br>Nr.<br>Article no. |
|---------------------------------|---|--------------------------------|--------------------------------|
| 4,0 x 175                       | bis/to 85                               | 250                            | 13600                          |
| 4,0 x 200                       | bis/to 110                              | 250                            | 13605                          |
| 4,0 x 225                       | bis/to 135                              | 250                            | 13610                          |
| 4,0 x 250                       | bis/to 160                              | 250                            | 13620                          |
| 4,0 x 275                       | bis/to 185                              | 250                            | 13625                          |
| 4,0 x 300                       | bis/to 210                              | 250                            | 13635                          |
| 4,0 x 335                       | Sonderlänge/special length              | 250                            | 13645                          |
| 4,0 x 375                       | Sonderlänge/special length              | 250                            | 13655                          |

Weitere Längen auf Anfrage / Other lengths available on request

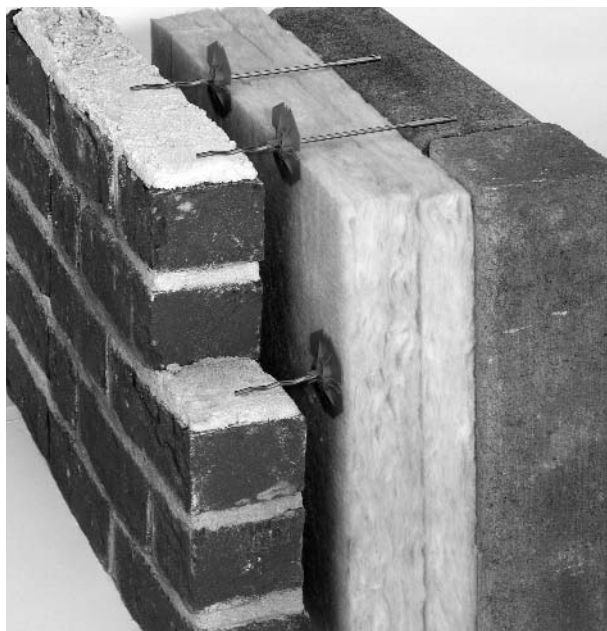
Ausführung in V2A auch verfügbar / finish in stainless steel A2 also available

Gerade Ausführung auf Anfrage / Finish without wave available on request

Zubehör/ Accessories:

Einschlagwerkzeug ZM Welle/ setting tool ZM Welle 11965

Bundhammerbohrer SDS-plus 6 x 40 mm 11960  
6 x 40 mm SDS-plus hammer action drill



Loch bohren mit Bundhammerbohrer 6 x 40 mm.

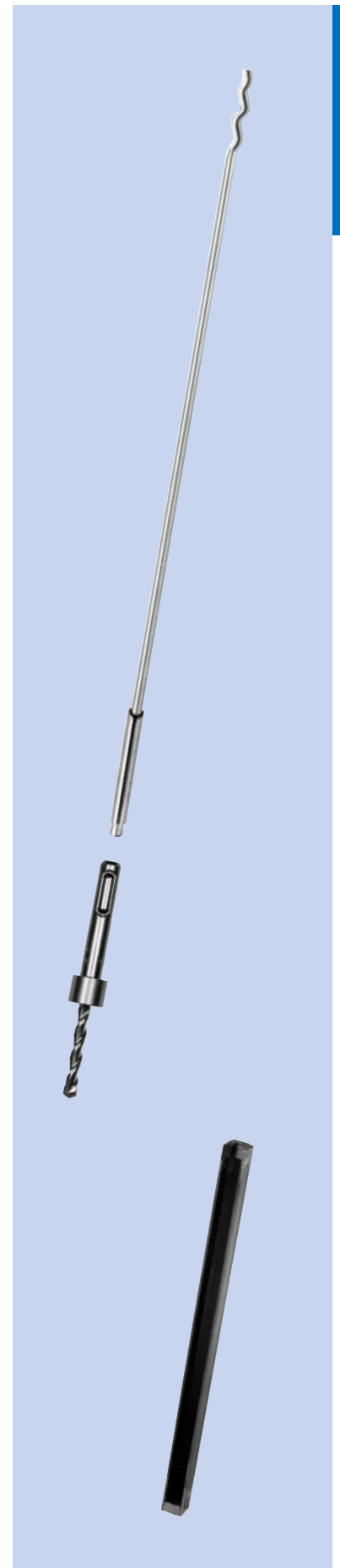
Drill a hole using a 6 x 40 mm hammer action drill.

Einschlaganker in Bohrloch einsetzen.

Insert the model ZM into the drill hole.

Mit Einschlagwerkzeug Sprezhülse in das Bohrloch treiben.

Use a hammer to drive the expanding case into the drill hole.



## Porenbeton-Luftschichtanker Typ PB 10

### Cavity wall tie model PB 10

Das bauaufsichtlich zugelassene Luftschichtankersystem Typ PB 10 besteht aus V4A-Einschraubanker und B3S-Spezialdübel.

Das System findet Anwendung z. B. bei der nachträglichen Verblendung und Isolierung von Mauerwerk auf Porenbeton (Hebel, Ytong usw.). Für die ordnungsgemäße Montage werden Schraubwerkzeug und Eindrehadapter benötigt.

The cavity wall tie model PB 10, approved by the supervisory building authority Deutsches Institut für Bautechnik, consists of a V4A threaded anchor and a B3S special plug.

The system can be used for subsequent facing and insulation of masonry on aerated concrete (Hebel, Ytong etc), amongst other applications. A screwdriver and screw adapter are required for proper installation.



| Abmessung<br>mm | Schalenabstand<br>mm | VPE*<br>Stück   | Artikel-<br>Nr. |
|-----------------|----------------------|-----------------|-----------------|
| Dimensions mm   | Cavity width mm      | Items per pack* | Article no.     |
| 4,0 x 160       | bis/to 60            | 250             | 12200           |
| 4,0 x 200       | bis/to 100           | 250             | 12210           |
| 4,0 x 225       | bis/to 125           | 250             | 12220           |
| 4,0 x 250       | bis/to 150           | 250             | 12230           |
| 4,0 x 300       | bis/to 200           | 250             | 12240           |

\*incl. 1 Stck. Schraubwerkzeug pro Verpackung / incl. 1 screwdriver per pack

#### Zubehör / Accessories:

Eindrehadapter / Screw adapter

11970

#### Montage:

(ausführliche Anwendungs- und Montagehinweise, siehe Zulassungsbescheid)

#### Installation:

(for detailed tips regarding use and installation, please see authorisation information)



Loch bohren mit Stahlbohrer  
Ø 10 mm .

Drill a hole using a steel drill with a  
diameter of 10 mm.

Dübel mit Eindrehadapter und  
Schraubwerkzeug eindrehen.

Insert the plug using the screw  
adapter and screwdriver.

Anker mit Adapter in den gesetzten  
Dübel einschrauben.

Use the adapter to screw the  
anchor into the plug.  
Due to the wavy end there is no  
need to bend it into the outer leaf



(Zulassungsbescheid bitte anfordern.) / (Please ask for authorisation information.)

## WELLTEC-Einschraubanker für Holzuntergründe

### Universal threaded cavity wall tie for timber (timber framed houses)

Der allgemein bauaufsichtlich zugelassene WELLTEC-Einschraubanker aus Edelstahl V4A eignet sich zur Verbindung von Vormauerwerk mit oder ohne Wärmedämmung auf Holzunterkonstruktionen sowie für die Verankerung bei der Ausmauerung von Fachwerk. Mit dem speziellen Eindrehadapter läßt sich der Universal-Einschraubanker präzise und rationell ohne Vorbohren in Holzuntergrund einschrauben, das Abwinkeln in der Außenschale entfällt.

The universal threaded wall tie, made from V4A high-grade stainless steel, is suitable for connecting outer wall with or without insulation to timber and for fixing permanent support systems for half-timbering.

The universal threaded wall tie can be screwed precisely and efficiently without pre-drilling into timber using the special screw adapter. There is no need to bend it into the exterior wall.



| Abmessung<br>mm | Schalensabstand<br>mm | VPE<br>Stück   | Artikel-<br>Nr. |
|-----------------|-----------------------|----------------|-----------------|
| Dimensions mm   | Cavity width mm       | Items per pack | Article no.     |
| 3,0 x 160       | bis/to 40             | 250            | 10240           |
| 3,0 x 180       | bis/to 60             | 250            | 10250           |
| 3,0 x 210       | bis/to 90             | 250            | 10260           |
| 4,0 x 160       | bis/to 40             | 250            | 10290           |
| 4,0 x 180*      | bis/to 60             | 250            | 10300           |
| 4,0 x 210*      | bis/to 90             | 250            | 10310           |
| 4,0 x 235*      | bis/to 115            | 250            | 10320           |
| 4,0 x 260*      | bis/to 140            | 250            | 10330           |
| 4,0 x 300*      | bis/to 155            | 250            | 10333           |

Weitere Längen auf Anfrage / Other lengths available on request

\* allgemein bauaufsichtlich zugelassen, die angegebenen Schalensabstände berücksichtigen eine Beplankung des Ständerwerkes von 20 mm.

\* approved by Deutsches Institut für Bautechnik, the cavity width take into account a planking of the timbers of 20 mm

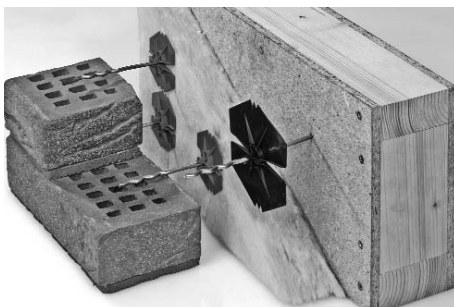


## Eindrehadapter

### Screw adapter

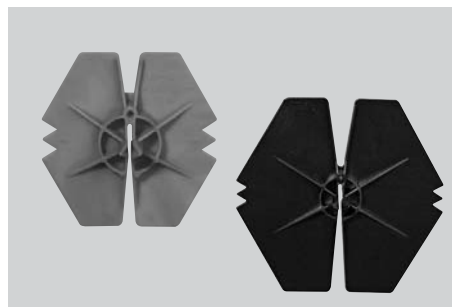
| Ausführung  | VPE<br>Stück   | Artikel-<br>Nr. |
|---|----------------|-----------------|
| Finish  | Items per pack | Article no.     |
| für Einschraubanker 3 und 4 mm Ø<br>for threaded wall ties with diameters of 3 and 4 mm | 1              | 11970           |

Montage/Installation:



Die Drahtanker einfach mittels Eindrehwerkzeug und Akku-Schrauber in das gewachsene Holz eindrehen.

Screw in the wall tie using the screw adapter and a drill.



Einfache Befestigung durch seitliche Montage. Sichere Ableitung des Kondenswassers durch Abtropfnasen, in 60 mm und 100 mm ø lieferbar. Easy to fasten due to sideways installation. Ensures elimination of condensation via draining nozzles.





## Dübelanker – Welle mit Einschlaggewinde

### Plug cavity wall tie – Welle with drive-in thread

Für die nachträgliche Verblendung und Isolierung von bestehendem Mauerwerk in Verbindung mit Kragendübeln. Aufgrund der Welle am Ankerende wird die Verarbeitungszeit erheblich reduziert, das Abwinkeln entfällt, Verarbeitungsfehler werden ausgeschlossen.

For subsequent facing and insulation of existing masonry, to be used in conjunction with collared plugs. Due to the wave at the anchor end the processing time is reduced. There is no need to bend the anchor into the outer leaf. It minimizes processing mistakes.



| Bezeichnung | Schalabstand  | VPE<br>Stück   | UK<br>Stück    | Artikel-<br>Nr. |
|-------------|---------------|----------------|----------------|-----------------|
| Name        | Cavity width  | Items per pack | Items per case | Article no.     |
| 3,0 x 160   | bis zu 35 mm  | 250            | 1.000          | 13200           |
| 3,0 x 180   | bis zu 55 mm  | 250            | 1.000          | 13210           |
| 3,0 x 210   | bis zu 85 mm  | 250            | 1.000          | 13220           |
| 3,0 x 225   | bis zu 100 mm | 250            | 1.000          | 13230           |
| 3,0 x 250   | bis zu 125 mm | 250            | 1.000          | 13240           |
| 3,0 x 275   | bis zu 150 mm | 250            | 1.000          | 13250           |
| 3,0 x 300   | bis zu 175 mm | 250            | 1.000          | 13260           |
| 4,0 x 160   | bis zu 35 mm  | 250            | 500            | 13300           |
| 4,0 x 180   | bis zu 55 mm  | 250            | 500            | 13310           |
| 4,0 x 210   | bis zu 85 mm  | 250            | 500            | 13320           |
| 4,0 x 225   | bis zu 100 mm | 250            | 500            | 13330           |
| 4,0 x 250   | bis zu 125 mm | 250            | 500            | 13340           |
| 4,0 x 275   | bis zu 150 mm | 250            | 500            | 13350           |
| 4,0 x 300   | bis zu 175 mm | 250            | 500            | 13360           |
| 4,0 x 350   | bis zu 225 mm | 250            | 500            | 13370           |
| 4,0 x 400   | bis zu 275 mm | 250            | 500            | 13380           |

Tatsächliche Länge = Bezeichnung abzgl. 25 mm, da die Anker nicht mehr abgewinkelt werden müssen.  
Actual length = name less 25 mm, due to no need of bending.

## Ösenanker mit bauaufsichtlich zugelassenem Dübel

### Loop anchors with plug approved by supervisory building authority

Für die nachträgliche Verblendung und Isolierung von bestehendem Mauerwerk aus Hochlochsteinen. Unbedingt Zulassung beachten.

For subsequent facing and insulation of existing perforated brick masonry.



| Abmessung<br>mm | Schalabstand | VPE<br>Stück   | Artikel-<br>Nr. |
|-----------------|--------------|----------------|-----------------|
| Dimensions      | Cavity width | Items per pack | Article no.     |
| 4,0 x 235       | 160 mm       | 200            | 10750           |

weitere Abmessungen auf Anfrage

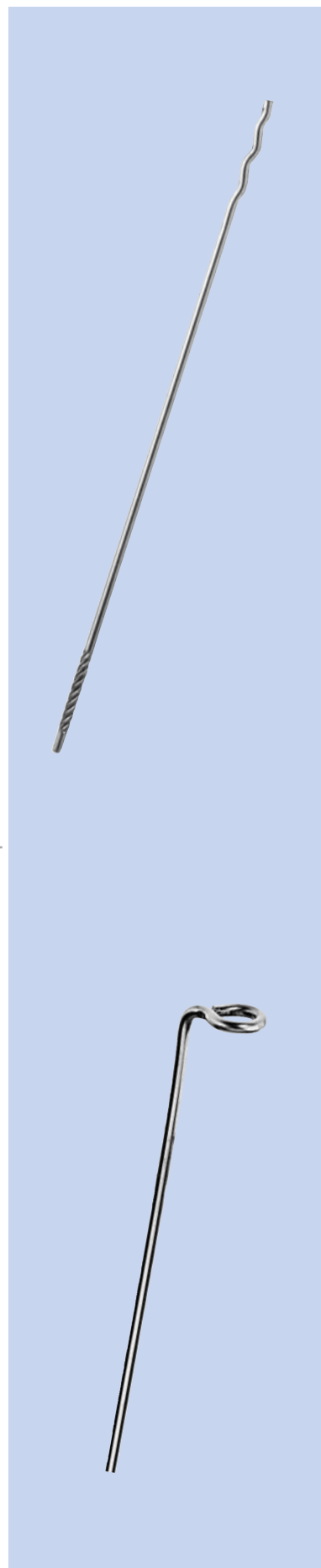
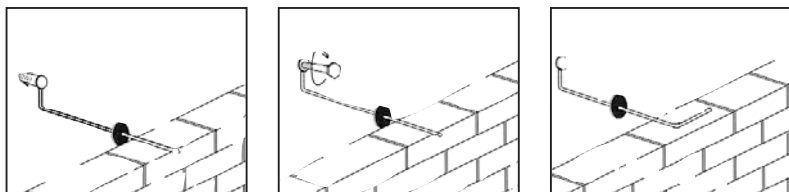
Zubehör/Accessories:

U-Scheibe M10 V4A  
M10 V4A U washer 200 50960

Dübel UL-R 10-135  
mit Schraube V4A 200 50950

UL-R 10-135  
plug with V4A screw

Montage/Installation:



## Multi-Luftschichtanker

bauaufsichtlich zugelassen bis 170 mm Schalenabstand

Multi-cavity wall tie - approved for cavity width of 170 mm

Multi-Luftschichtanker sind für die meisten Stein-/Mörtelkombinationen geprüft und bauaufsichtlich zugelassen - für Dünnbett- und Normalmörtel.

The Multi-cavity wall tie are approved by the DIBt Berlin supervisory authority for all common brick/mortar combinations - for fine mortar and normal mortar.



| Bezeichnung | Länge mm     | für Schalenabstand mm | VPE Stück      | Artikel-Nr. |
|-------------|--------------|-----------------------|----------------|-------------|
| Name        | Dimension mm | Cavity width mm       | Items per pack | Article-no. |
| Multi 250   | 250          | bis/to 100            | 250            | 11451       |
| Multi 280   | 280          | bis/to 130            | 250            | 11461       |
| Multi 300   | 300          | bis/to 150            | 250            | 11471       |
| Multi 320   | 320          | bis/to 170            | 250            | 11481       |

## Multi-Plus-Luftschichtanker

bauaufsichtlich zugelassen bis 200 mm Schalenabstand

Multi-plus-cavity wall tie - approved for cavity width of 200 mm

Multi-Plus-Luftschichtanker sind bauaufsichtlich zugelassen bis zu einem Schalenabstand von 200 mm sowie für den Einsatz bei Vormauerwerk in Dünnbettmörtel.

The Multi-plus-cavity wall ties are approved up to cavity width of 200 mm as well as for the application in thin mortar at the outer leaf.



| Bezeichnung    | Länge mm     | für Schalenabstand* mm | VPE Stück      | Artikel-Nr. |
|----------------|--------------|------------------------|----------------|-------------|
| Name           | Dimension mm | Cavity width mm        | Items per pack | Article-no. |
| Multi-Plus 280 | 280          | bis/to 130             | 250            | 13490       |
| Multi-Plus 300 | 300          | bis/to 150             | 250            | 13500       |
| Multi-Plus 320 | 320          | bis/to 170             | 250            | 13510       |
| Multi-Plus 340 | 340          | bis/to 190             | 250            | 13520       |
| Multi-Plus 360 | 360          | bis/to 210             | 250            | 13530       |

Die universellen Einsatzgebiete ... \* Die zulässigen Schalenabstände sind bei Dünnbett- bzw. Normalmörtel-  
The universal areas of application ... fuge des Vormauerwerkes unterschiedlich. Bitte entnehmen Sie die  
genauen Daten der Allgemein bauaufsichtlichen Zulassung Z-17.1.888.



### Multi-Luftschichtanker, Multi-Plus-Luftschichtanker

Hintermauerwerk in **Normalmörtel**, Vormauerwerk in **Normalmörtel**  
(bisher konventionelles Einsatzgebiet von Drahtankern).

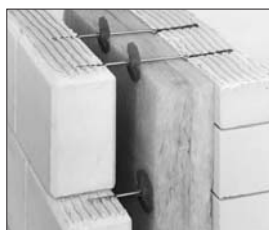
Inner wall in **normal mortar**, outer wall in **normal mortar**  
(previously - conventional area of application for wire anchors)



### Multi-Luftschichtanker, Multi-Plus-Luftschichtanker

Hintermauerwerk in **Dünnbettmörtel**, Vormauerwerk in **Normalmörtel**.

Inner wall in **fine mortar**, outer wall in **normal mortar**



### Multi-Plus-Luftschichtanker

Hintermauerwerk in **Dünnbettmörtel**, Vormauerwerk in **Dünnbettmörtel**.

Inner wall in **fine mortar**, outer wall in **fine mortar**.

(Zulassungsbescheid bitte anfordern.) / (Please ask for authorisation information.)



Bauaufsichtlich zugelassen vom DIBt Berlin  
Zulassungs-Nr. Z-17.1-633



Bauaufsichtlich zugelassen vom DIBt Berlin  
Zulassungs-Nr. Z-17.1-888

## Luftschichtanker Well-L

Bauaufsichtlich zugelassen von 150 – 200 mm Schalenabstand

Cavity wall tie model WELL-L

approved for cavity width of 150 - 200 mm

Aus Edelstahl V4A Werkst.-Nr. 1.4401 / 1.4571 für das zweischalige Mauerwerk, mit oder ohne Wärmedämmung zu verarbeiten. Besonders zeitsparend zu verarbeiten, da das Abwinkeln des Ankers in der Vormauerschale entfällt. Kostengünstig durch Materialeinsparung sowie reduzierte Lagerhaltung. Well-L-Anker ersetzen herkömmliche L- und Z-Anker, geringe Einbauhöhe in der Fuge durch flache Wellung entspricht der Anforderung der DIN 1053-1

V4A high grade stainless steel wall tie for fixing in masonry facing with or without insulation.

embedment into inner leaf 50 mm (L-form)

embedment into outer leaf 50 mm (wavy end)

Due to the wavy end there is no need to bend it into the outer leaf.

| Bezeichnung    | für Schalenabstand<br>mm | VPE<br>Stück   | Artikel-<br>Nr. |
|----------------|--------------------------|----------------|-----------------|
| Name           | Cavity width mm          | Items per pack | Article no.     |
| Well-L 3 x 225 | bis/to 100               | 250            | 10600           |
| Well-L 3 x 250 | bis/to 125               | 250            | 10610           |
| Well-L 3 x 275 | bis/to 150               | 250            | 10620           |
| Well-L 3 x 300 | bis/to 175               | 250            | 10630           |
| Well-L 3 x 340 | bis/to 215               | 250            | 10640           |
| Well-L 4 x 225 | bis/to 100               | 250            | 10650           |
| Well-L 4 x 250 | bis/to 125               | 250            | 10660           |
| Well-L 4 x 275 | bis/to 150               | 250            | 10670           |
| Well-L 4 x 300 | bis/to 175               | 250            | 10680           |
| Well-L 4 x 340 | bis/to 215               | 250            | 10690           |



Tatsächliche Länge=Bezeichnung abzüglich 25 mm, da die Anker nicht mehr abgewinkelt werden müssen.

Actual length=name less 25 mm, due to no need of bending



### Well-L-Luftschichtanker

In die Normalmörtelfuge einlegen,  
Anker wird **nicht** abgewinkelt.  
Embed the tie into the thick mortar joint.  
There is no need to bend the anchor

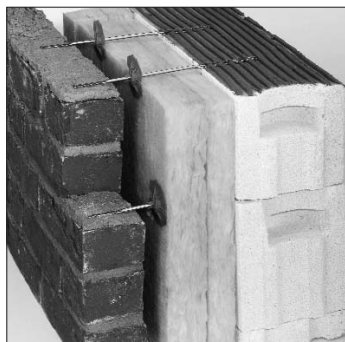


## ISO-CLIP Dämmstoff-Klemmscheibe

Iso Clip insulation clamping disc with draining nozzle

Mit Abtropfnasen für Luftschichtanker aus Draht und Flachstahl von 3,0 - 6,0 mm ø.

With draining nozzle for cavity wall ties made of wire or flat steel from 3,0-6,0mm ø.



ISO-CLIP blau ø 60 mm

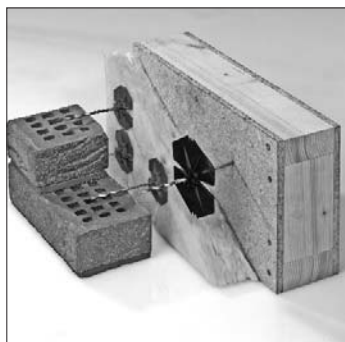
Einfache Befestigung durch seitliche Montage.  
Sichere Ableitung des Kondenswassers durch  
Abtropfnasen.

Für Drahtanker 3-5 mm sowie Multi-Luft-  
schichtanker.

Easy to fasten due to sideways installation.  
Ensures elimination of condensation via drai-  
ning nozzles.

For cavity wall ties made of wire from 3-5mm  
as well as Multi cavity wall tie.

DBGM



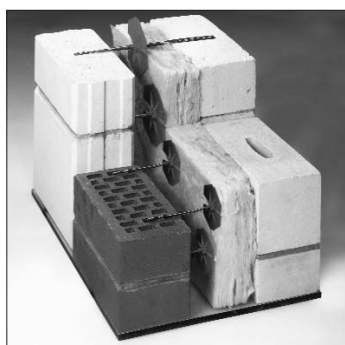
ISO-CLIP-maxi-schwarz ø 100 mm

Einfache Befestigung durch seitliche Montage.  
Sichere Ableitung des Kondenswassers durch  
Abtropfnasen.

Für Drahtanker 3-5 mm sowie Multi-Luft-  
schichtanker.

Easy to fasten due to sideways installation.  
Ensures elimination of condensation via drai-  
ning nozzles.

For cavity wall ties made of wire from 3-5mm  
as well as Multi cavity wall tie.



ISO-CLIP-maxi-grün ø 100 mm

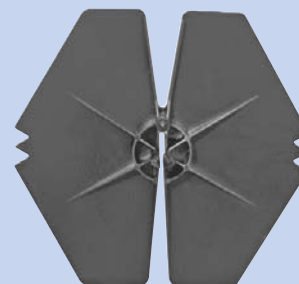
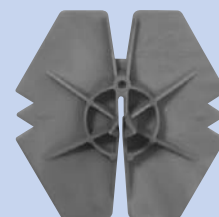
Einfache Befestigung durch seitliche Montage.  
Sichere Ableitung des Kondenswassers durch  
Abtropfnasen.

Für Multi-Plus-Luftschichtanker.

Easy to fasten due to sideways installation.  
Ensures elimination of condensation via drai-  
ning nozzles.

For Multi Plus cavity wall tie.

| Bezeichnung<br>Name   | Teller ø<br>Washer ø | Einsatzgebiet<br>Application                   | VPE/UK<br>Pack/case | Artikel-Nr.<br>Article no. |
|-----------------------|----------------------|--|---------------------|----------------------------|
| ISO-CLIP-blau         | 60 mm                | Drahtanker 3-5 mm ø,<br>Multi-Luftschichtanker | 250/2500            | 11230                      |
| ISO-CLIP-maxi schwarz | 100 mm               | Drahtanker 3-5 mm ø,<br>Multi-Luftschichtanker | 250                 | 11240                      |
| ISO-CLIP-maxi grün    | 100 mm               | Multi-Plus-Luftschichtanker                    | 250                 | 11245                      |



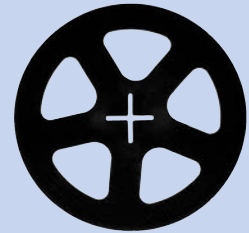
## Klemmkralenplatte mit Kreuzschlitz

### Clamping plate with philips slot

für 3 + 4 mm Ø LSA

for 3 + 4 mm Ø cavity anchors

| Abmessung<br>mm<br>Dimensions | VPE<br>Stück<br>Items per pack | UK<br>Stück<br>Items per case | Artikel-<br>Nr.<br>Article no. |
|-------------------------------|--------------------------------|-------------------------------|--------------------------------|
| Ø 60                          | 250                            | 3.000                         | 11200                          |
| Ø 90                          | 250                            | 2.500                         | 11210                          |



## Wasserabtropfscheibe TS 25

### TS 25 water draining disc

für 3 + 4 mm Ø LSA

for 3 + 4 mm Ø cavity wall ties

| Abmessung<br>Ø mm<br>Dimensions Ø mm | VPE<br>Stück<br>Items per pack | UK<br>Stück<br>Items per case | Artikel-<br>Nr.<br>Article no. |
|--------------------------------------|--------------------------------|-------------------------------|--------------------------------|
| 25                                   | 250                            | 10.000                        | 11000                          |



- beidseitig verwendbar durch konisches Loch
- conical hole allows both sides to be used

## Kunststoff-Kragendübel

### Plastic collared plug

Bohrloch 6 mm Ø

Drill hole 6 mm Ø

| Abmessung<br>mm<br>Dimensions                               | VPE<br>Stück<br>Items per pack | UK<br>Stück<br>Items per case | Artikel-<br>Nr.<br>Article no. |
|---|--------------------------------|-------------------------------|--------------------------------|
| 6 x 38 für 3 mm Ø LSA<br>6 x 38 for 3 mm Ø cavity wall ties | 250                            | 10.000                        | 11010                          |
| 6 x 38 für 4 mm Ø LSA<br>6 x 38 for 4 mm Ø cavity wall ties | 250                            | 10.000                        | 11020                          |



## Nylon-Kragendübel

### Nylon collared plug

Bohrloch 6 mm Ø

Drill hole 6 mm Ø

| Abmessung<br>mm<br>Dimensions                               | VPE<br>Stück<br>Items per pack | UK<br>Stück<br>Items per case | Artikel-<br>Nr.<br>Article no. |
|---|--------------------------------|-------------------------------|--------------------------------|
| 6 x 50 für 3 mm Ø LSA<br>6 x 50 for 3 mm Ø cavity wall ties | 250                            | 10.000                        | 11030                          |
| 6 x 50 für 4 mm Ø LSA<br>6 x 50 for 4 mm Ø cavity wall ties | 250                            | 10.000                        | 11040                          |

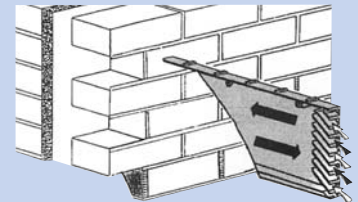


## Stoßfugen-Lüfter

### Vertical joint vent

Für die sichere Luftzirkulation innerhalb der Luftschicht.  
For safe circulation of air inside the cavity.

| Farbe                 | Höhe x Breite<br>mm | Halbformat / half format |                 | Ganzformat / full format |                 |
|-----------------------|---------------------|--------------------------|-----------------|--------------------------|-----------------|
|                       |                     | VPE<br>Stück             | Artikel-<br>Nr. | VPE<br>Stück             | Artikel-<br>Nr. |
| Colour                | Dimensions mm       | Items per pack           | Article no.     | Items per pack           | Article no.     |
| weiss / white         | 60 x 10             | 200                      | 11150           | 200                      | 11161           |
| grau / grey           | 60 x 10             | 200                      | 11151           | 200                      | 11162           |
| rot-braun / red-brown | 60 x 10             | 200                      | 11152           | 200                      | 11163           |



## Einschlagrohr, Metall

### Drive-in pipe, metal

| für Dübelanker - Welle   | VPE<br>Stück   | Artikel-<br>Nr. |
|--------------------------|----------------|-----------------|
| for plug anchors - Welle | Items per case | Article no.     |
| 160                      | 10             | 11070           |
| 180                      | 10             | 11071           |
| 210                      | 10             | 11072           |
| 250                      | 10             | 11074           |
| 275                      | 10             | 11075           |
| 300                      | 10             | 11076           |
| 320                      | 10             | 11077           |
| 350                      | 10             | 11078           |
| 400                      | 10             | 11081           |

