

Standardkonstruktionen

Allseitig bewegliche Elastomerlager werden durch „Festhaltekonstruktionen“ in ihrer Beweglichkeit in einer oder beiden Achsen behindert. Somit können durch diese Festlegung große Horizontalkräfte (siehe Tabelle) übertragen werden.

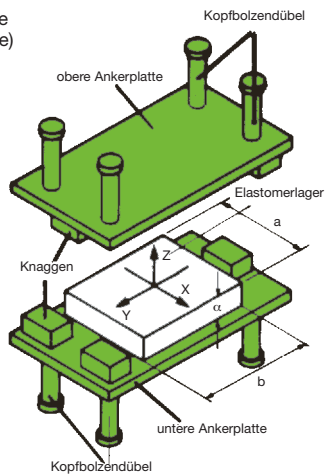
Standardkonstruktionen für Festlegung in

---Bauwerkslängsachse (x-Achse) mit FHK-L

---Bauwerksquerachse (y-Achse) mit FHK-Q

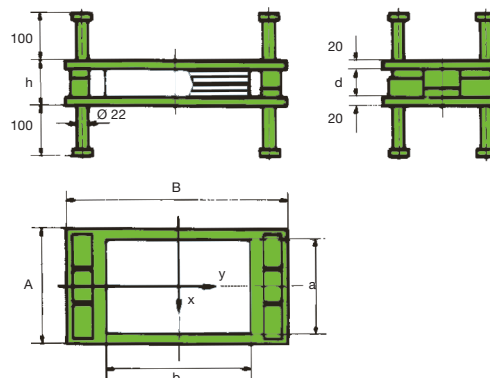
---beiden Achsen FHK-A.

Dabei ist zu beachten, daß zur optimalen Ausnutzung der Elastomerlager deren Längsachse im Regelfalle parallel zur Bauwerksquerachse angeordnet ist.



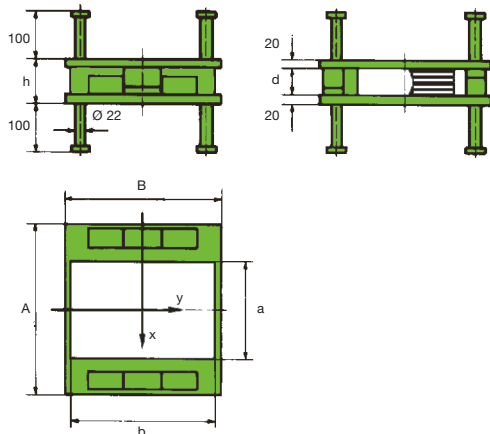
Typ FHK-L

= längs fest für Elastomerlager Typ 1



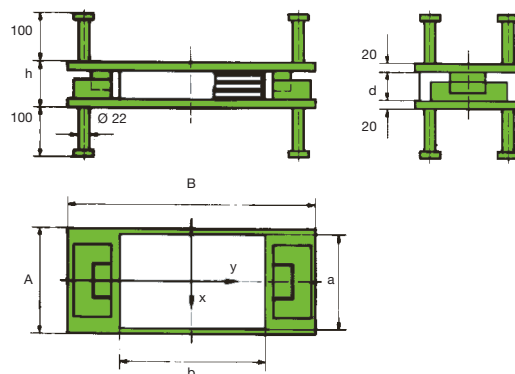
Typ FHK-Q

= quer fest für Elastomerlager Typ 1



Typ FHK-A

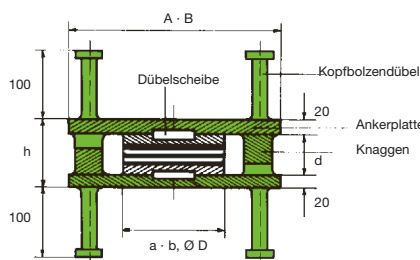
= längs und quer fest für Elastomerlager Typ 1



Weitere Konstruktionen

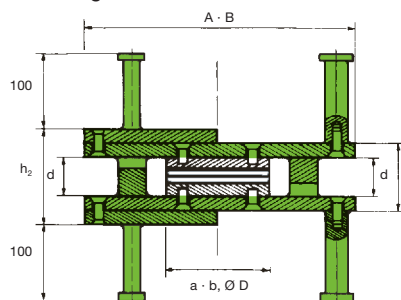
Festhaltekonstruktionen für bewehrte Elastomerlager Typ 4.

Die Elastomerlager sind durch Dübelscheiben mit den Ankerplatten schubfest verbunden und dennoch leicht auswechselbar.



Festhaltekonstruktionen für bewehrte Elastomerlager, die durch Verschraubung verankert sind.

Die Lager finden Verwendung, wenn auch kurzzeitige Zugbeanspruchung (max. 1 N/mm²) auftritt. Diese Konstruktion liegt außerhalb der Norm.



Weitere Sonderlager sind gemäß der konkreten Forderungen am Bauwerk zu konzipieren. Wir erbitten hierzu Ihre Anfragen.

Abmessungen der Ankerplatten, Anzahl der Kopfbolzendübel und max. zul. Horizontalkräfte

Rechteckige Lager

Lager Abmessungen		Abmessungen der Festhaltekonstruktionen										Kopfbolzen Dübel Ø 22,2 mm		H-Kräfte		
		FHK-L			FHK-Q			FHK-A			Knaggenhöhe variabel	längs oder quer fest	allseitig fest	längs oder quer fest		
		längsfeste		querfeste	allseitig feste		g	längs	quer							
a	b	A	B	c*	A	B				c*	A	B	c*	Stück	Stück	kN
mm	mm	mm	mm	mm	mm	mm	mm	mm	mm	mm	mm	mm	mm	mm	mm	mm
150	200	170	410	40	300	220	40	170	410	40	20, 30, 40	4	4	145	135	55
200	250	220	410	40	360	320	60	220	470	40	20, 30, 40	4	4	145	135	55
200	300	220	460	40	360	320	60	220	530	40	20, 30, 40, 60	4	4	145	135	55
200	400	220	560	40	360	410	60	220	640	40	20, 30, 40, 60	6	8	217	217	150
250	400	320	620	60	470	410	80	320	740	60	30, 40, 60, 80	6	8	217	217	150
300	400	320	620	60	500	410	80	320	740	60	30, 40, 60, 80	8	10	289	289	150
350	450	370	690	60	630	470	100	370	850	60	40, 60, 80, 100	10	12	361	361	200
400	500	420	730	80	680	520	100	420	1000	80	40, 60, 80, 100	10	12	361	361	200
450	600	470	850	80	730	620	120	470	1050	80	40, 60, 80, 100, 120	10	12	361	361	200
500	600	520	850	80	790	620	120	520	1100	80	40, 60, 80, 100, 120	10	12	361	361	200
600	700	620	1050	80	1000	720	120	620	1200	80	60, 80, 100, 150	12	16	434	434	280
700	800	720	1150	80	1100	820	120	720	1300	80	60, 80, 100, 150	12	16	434	434	280
800	800	820	1150	80	1250	820	120	820	1300	80	60, 80, 100, 150	12	16	434	434	280
900	900	920	1250	80	1350	920	120	920	1400	80	60, 80, 100, 150	12	16	434	434	280

*c = Knaggenbreite quer zur Krafrichtung

Runde Lager

Lager Abmessungen Durchmesser	Abmessungen der Festhaltekonstruktionen										Kopfbolzen Dübel Ø 22,2 mm		H-Kräfte		
	einseitig fest			allseitig fest			Knaggenhöhe variabel	einseitig fest	allseitig fest	einseitig fest	allseitig fest				
	Grundplatte		Knagge	Grundplatte		Knagge					längs	quer			
D	A	B	c*	A	B	c*	g	Stück	Stück	kN	kN	kN			
mm	mm	mm	mm	mm	mm	mm	mm	mm	mm	mm	mm	mm			
150	170	320	60	170	410	40	20, 30, 40	4	4	145	135	55			
200	220	410	60	220	450	40	20, 30, 40, 60	4	4	145	135	55			
250	320	460	80	320	500	60	30, 40, 60, 80	6	8	217	217	150			
300	320	540	80	320	680	60	30, 40, 60, 80	6	8	217	217	150			
350	410	640	100	410	760	60	40, 60, 80, 100	8	10	289	289	150			
400	410	700	100	410	820	80	40, 60, 80, 100	10	12	361	361	200			
450	470	750	120	470	870	80	40, 60, 80, 100, 120	10	12	361	361	200			
500	520	800	120	520	920	80	40, 60, 80, 100, 120, 150	10	12	361	361	200			
550	570	850	120	570	970	80	40, 60, 80, 100, 120, 150	10	12	361	361	200			
600	620	900	120	620	1050	80	60, 80, 100, 120, 150	10	12	361	361	200			
650	670	950	120	670	1100	80	60, 80, 100, 120, 150	10	12	361	361	200			
700	720	1000	120	720	1150	80	60, 80, 100, 120, 150, 200	12	16	434	434	280			
750	770	1050	120	770	1200	80	60, 80, 100, 120, 150, 200	12	16	434	434	280			
800	820	1100	120	820	1250	80	60, 80, 100, 120, 150, 200	12	16	434	434	280			
850	870	1150	120	870	1300	80	60, 80, 100, 120, 150, 200	12	16	434	434	280			
900	920	1200	120	920	1350	80	60, 80, 100, 120, 150, 200	12	16	434	434	280			

*c = Knaggenbreite quer zur Krafrichtung

Alle hier angegebenen Werte beziehen sich auf Standardlösungen. Sonderkonstruktionen für z. B. andere H-Kräfte sind möglich. Die technischen Empfehlungen basieren auf zuverlässigen Versuchen. Aufgrund der verschiedenen Einsatzmöglichkeiten entsprechend den örtlichen Verhältnissen kann eine Gewähr weder unmittelbar noch mittelbar übernommen werden. Änderungen vorbehalten.